



FR

Présentation du produit



Sommaire

Sommaire	pag 1
Hesi Pack	pag 2

Boosters

Hesi Root	pag 3
Root	pag 4
Hesi SuperVit	pag 5
SuperVit	pag 6
Hesi Boost	pag 7
Boost	pag 8

Terre

Informations générales TERRE	pag 9
Hesi TNT	pag 10
Hesi Floraison	pag 11
Hesi Floraison / Période de culture	pag 12
Hesi Phosphor	pag 13
Facilité d'utilisation et accessoires	pag 14

Hydro

Informations générales HYDRO	pag 15
Hydro Croissance	pag 16
Hydro Floraison	pag 17
Hydro Floraison / période de culture	pag 18

Coco

Informations générales COCO / Période de culture	pag 19
Hesi Coco	pag 20
Hesi PK	pag 21

pH correcteurs

Correcteurs de pH / pH moins et pH Plus	pag 22
---	--------

Suivez-nous sur Facebook et Instagram



@hesi.france



@hesi_france



Petit mais costaud !

Le **Hesi Pack** est un ensemble de petite taille, très pratique et spécialement conçu pour le premier cultivateur ou les petits jardins. Le **Hesi Pack** peut être utilisé en intérieur comme en extérieur et fera resplendir chaque culture. Le **Hesi Pack** a été conçu pour répondre aux besoins des clients diffère légèrement du Hesi Starterbox.

Le Hesi Pack contient les produits suivants :

- 250 ml TNT (croissance)
- 250 ml Floraison (floraison)
- 250 ml Phosphor (booster de fleurs)
- 100 ml Boost (promoteur de fleurs)

+ Catalogue + Période de Culture



ROOT



Hesi Root

Le Hesi Root est un véritable élixir pour boutures et jeunes plantes, mais aussi pour les plantes mères et les plantes en situation de stress. Le Hesi Root est une combinaison d'oligo-éléments et de composants vitaux à la plante, assurant aux jeunes plantes le meilleur départ possible. De plus, le Hesi Root leur assure une tige plus robuste ainsi qu'un développement racinaires vigoureux. Après une transplantation ou d'autres situations de stress, le Hesi Root améliore l'état général de la plante. Dans le support de culture, le Hesi Root assure une colonisation maximale des micro-organismes bénéfiques, ce qui favorise directement l'absorption des éléments nutritifs.

Le Hesi Root est idéal pour les plantes mères et les boutures. Il faut administrer le Hesi Root à la plante mère quelques jours avant de couper les boutures afin que celles-ci puissent absorber en avance les substances nécessaires à un enracinement rapide. Entretien avec le Hesi Root, les plantes prendront un bon départ et seront saines et fortes!



ENGRAIS CE Solution de sulfate de magnésium contient des oligo-éléments

Composition:

Oxyde de magnésium (MgO) soluble dans l'eau 5 %
Anhydride sulfurique (SO₂) soluble dans l'eau 10 %

Oligo-éléments solubles dans l'eau

Bore (B) : 0,010 %
Cuivre (Cu) chélaté par EDTA : 0,002 %
Fer (Fe) chélaté par EDTA : 0,020 %
Manganèse (Mn) chélaté par EDTA : 0,010 %
Molybdène (Mo) chélaté par EDTA : 0,001 %
Zinc (Zn) chélaté par EDTA : 0,002 %

Disponible en
500 ml, 1 L, 2,5 L,
5 L, 10 L et 20 L



**Utilisation:**

Ajouter à l'eau d'arrosage.

Peut être combiné à d'autres substances nutritives : Hesi SuperVit et Hesi Boost.

Pour les jeunes plantes: une à deux fois par semaine, jusqu'à ce que les plantes soient vigoureuses.

En cas de stress: utilisez le 1 ou 2 fois.

Pour une utilisation régulière durant une période prolongée, une demi-dose suffit (par exemple pour les plantes-mères).

Dosage:

20 ml / 10 L

Adapté à tout support de culture: Terre, Hydro, Coco.



Tout comme les humains, nous, les plantes, ressentons le stress. Le changement de pot par exemple, est extrêmement stressant, car nous devons former de nombreuses nouvelles racines. Le changement de place et de lumière nous causent aussi du stress.

Hesi Root nous aide à normaliser rapidement notre métabolisme!



SUPERVIT



Hesi SuperVit

Pour un feuillage plus vert et une floraison abondante. Renforce la formation de fleurs. Accélère le métabolisme des plantes.

Super Vit est un mélange complexe et un concentré d'éléments vitaux spécialement sélectionnés pour les plantes.

Toute créature vivante a besoin d'éléments vitaux pour un métabolisme performant. Les plantes sont capables de créer tous ces éléments nécessaires elles-mêmes, mais ce processus prend du temps et de l'énergie.

L'utilisation du Super Vit donne aux plantes plus d'énergie et de temps pour se développer. Les ingrédients se combinent pour agir ensemble pour améliorer le métabolisme de la plante.

ENGRAIS CE

Solution de sulfate de magnésium

Composition:

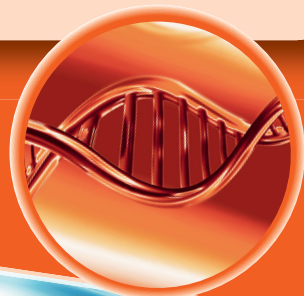
Oxyde de magnésium soluble dans l'eau ... 5 % MgO
Anhydride sulfurique soluble dans l'eau 10 % SO₃

Brèves infos:

EC : Neutre

pH : Neutre

Couleur : Orange





Utilisation :

Le SuperVit s'utilise durant tout le cycle.

Ajouter à l'eau d'arrosage ou de pulvérisation.

Dosage:

1 goutte pour 5 L d'eau

≈ 1 ml pour 70 L d'eau

Mode d'emploi :

- * Utiliser régulièrement.
- * Pour l'ensemble du cycle de vie des plantes.
- * En irrigation ou par arrosage.
- * Pour tous milieux de culture et pour toutes les plantes

Les fleurs se multiplient, l'absorption de la lumière par la plante s'améliore et tout le métabolisme est accéléré. Le SuperVit stimule les hormones de croissance et de floraison, c'est pourquoi il est conseillé pour toutes les étapes du cycle de culture.

En bref

- Plus d'énergie pour la plante
- Favorise la croissance et la floraison
- Meilleures santé et résistance
- Douce odeur et couleurs vives

SuperVit est disponible en

10 ml Suffisant pour **700** litres d'eau.

50 ml Suffisant pour **3500** litres d'eau.

100 ml Suffisant pour **7000** litres d'eau.

500 ml Suffisant pour **35000** litres d'eau.

SuperVit nous fournit d'importants matériaux déjà prêts à être consommé. Nous n'avons donc plus à les produire, d'où une économie de temps et d'énergie.



BOOST



Hesi Boost

Hesi Boost active la floraison et accélère le mûrissement du fruit. Hesi Boost est un activateur de floraison et, en même temps, un engrais foliaire qui est assez léger. Il renforce la floraison, augmente la teneur en sucre des fruits et améliore l'état général de la plante.

La phase de floraison représente le point culminant de la vie de la plante. Hesi Boost fortifie la plante en stimulant une croissance rapide et luxuriante avec de nombreuses pousses latérales. Ce qui assure une bonne base pour des floraisons régulières et vigoureuses.

Pour la fleur :

Hesi Boost favorise nettement le développement intensif de bourgeons, et les rend insensibles aux conditions environnementales. Hesi Boost accélère le développement et favorise une meilleure croissance de la fleur. La régularité des fleurs est fortement améliorée et la durée de vie est accrue.

Pour les fruits :

Les fruits décoratifs bénéficient d'une meilleure longévité, sont plus denses et fermes. Les queues sont plus robustes et supportent mieux les fruits. Les fruits comestibles ont un goût plus sucré, ils mûrissent de manière plus uniforme et sont de meilleure qualité.

Convient à toutes les plantes et à tous les substrats de plantes.





Hesi Boost

Hesi Boost est un mélange d'enzymes de fruits concentrés.

Il contient du phosphore (P₂O₅) et du potassium (K₂O), de même que des minéraux d'origine naturelle

Applications : Bien agiter avant utilisation.

- A. Pour stimuler la floraison, appliquer une fois au début de la phase de floraison.
- B. À partir du début de la phase de floraison, appliquer au maximum 1 à 2 fois par semaine.
Pour les plantes à croissance plus lente, une à deux applications par mois peuvent suffire.
- C. Pour les fruits comestibles, le délai d'attente est d'au moins 1 à 2 semaine(s). Hesi Boost peut être appliqué via l'eau d'irrigation ou vaporisé comme engrais en engrais foliaire.

Dosage :

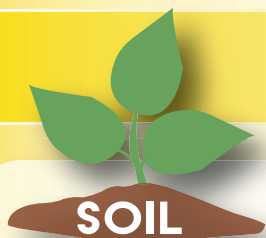
20 ml / 10 L

Fertilisation foliaire : humidifier toutes les parties de la plante, en évitant les fleurs.

Important

Il est possible que les plantes développent un plus grand besoin en eau après l'application d'Hesi Boost. Les processus métaboliques supplémentaires qui sont déclenchés ont besoin de cette eau comme complément.

Hesi Boost est disponible en **500 ml, 1 L, 2,5 L, 5 L et 10 L**



Culture en terre

ENGRAIS Hesi Terre

La culture des plantes dans un substrat de terre se distingue en de nombreux points des systèmes hydroponiques. La terre conserve l'eau et les éléments nutritifs plus longtemps et consomme des substances non utilisées. Pour cette raison l'engrais Hesi ne contient pas de substances de lest (excipient), mais est riche, de sorte que la terre de la plante ne soit pas surchargée.

La culture en terre diffère des systèmes hydroponiques et est capable de retenir les nutriments et de les distribuer à la plante durant plusieurs jours. Pendant ce temps, la valeur du pH dans le sol va elle-même décroître.

Hesi StarterBox Terre



Le StarterBox TERRE comprend:

- 1x Root 500 ml
- 1x SuperVit 10 ml
- 1x Boost 500 ml
- 1x TNT 500 ml
- 1x Floraison 1000 ml
- 1x Phosphor 1000 ml

+ Catalogue, Période de Culture et d'autres informations.





TNT

TNT pour la phase de croissance en terre et coco

Le Hesi TNT est un engrais de croissance très puissant, mais doux pour les plantes.

Le TNT contient tous les éléments nutritifs nécessaires aux plantes et est enrichi en composants vitaux de façon à leur garantir une croissance réussie.

Les plantes soignées avec le TNT développent un grand nombre de points de croissance, deviennent fortes et puissantes et adoptent une belle couleur verte.

Utilisation :

Ajouter à l'eau d'arrosage pendant la croissance

Dosage: 50 ml / 10 L

Pour très jeunes plantes et plantes-mères
25 ml / 10 L

Ne jamais dépasser la dose de TNT, sinon la plante devient trop grande et, à la fin du cycle, elle utilisera trop d'énergie pour le transport nutritifs (des racines vers les fleurs).

Disponible en 500 ml, 1 L, 5 L, 10 L et 20 L

ENGRAIS POUR SOLUTIONS NUTRITIVES MINÉRALES - NFU 42-004 A DILUER	
Solution mère à diluer d'éléments majeurs et d'oligo-éléments	
Teneurs garanties en % m/m	
Azote (N) total	3,2 %
dont Azote ammoniacal 1,3 % et Azote nitrique 1,9 %	
Anhydride phosphorique (P ₂ O ₅) soluble dans l'eau	1,9 %
Oxyde de potassium (K ₂ O) soluble dans l'eau	3,1 %
Oligo-éléments solubles dans l'eau	
Bore (B)	0,0027 %
Cuivre (Cu) chélaté par EDTA	0,0009 %
Fer (Fe) chélaté par EDTA	0,0060 %
Manganèse (Mn) chélaté par EDTA	0,0030 %
Molybdène (Mo) chélaté par EDTA	0,0003 %
Zinc (Zn) chélaté par EDTA	0,0010 %



TNT est idéal pour les boutures, les jeunes plantes et les plantes mères. Les plantes mères restent plus longtemps saines et puissantes. Les jeunes plantes préfèrent une faible teneur en sel.



FLORAISON



Fertilisant Gamme Terre de HESI

Le Bloom Complex est spécialement conçu pour la phase de floraison.

Le HESI Bloom Complex fournit toutes les substances nécessaires aux plantes à fleurs et à fruits pour leurs besoins supplémentaires pendant la floraison. Outre la nutrition (azote, phosphore, potassium, magnésium, calcium, oligo-éléments, etc.), le HESI Bloom Complex a également été enrichi en composants vitaux qui stimulent le développement de la plante de manière optimale. Le résultat est une floraison exubérante! De plus, le HESI Bloom Complex contient un correcteur de pH.

Le niveau de pH de l'eau d'arrosage est corrigé à une valeur légèrement acide. La plante peut donc absorber de manière optimale tous les nutriments administrés autour d'une valeur légèrement acide. Le Bloom Complex ne contient pas d'éléments non-assimilable et est donc entièrement absorbé par la plante. Les oligo-éléments ont été stabilisés afin que ceux-ci soient facilement assimilable. C'est pourquoi ils restent disponibles et stables à tous les niveaux de pH, jusqu'à ce qu'ils soient entièrement absorbés par les racines.

De plus, le Bloom Complex contient de l'azote nitrique, absorbable directement par les plantes.

Utilisation:

Ajouter à l'eau d'arrosage pendant la période de floraison.

Dosage : **50 ml / 10 L**

Ne pas dépasser la quantité recommandée!





Disponible en 500 ml, 1 L, 5 L, 10 L et 20 L

**ENGRAIS POUR SOLUTIONS NUTRITIVES MINÉRALES
NFU 42-004 A DILUER**

Solution mère à diluer d'éléments majeurs et d'oligo-éléments

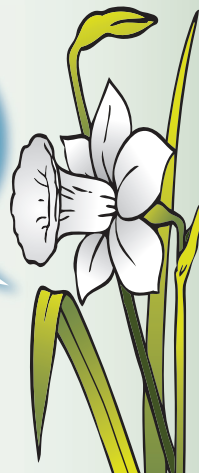
Teneurs garanties en % m/m

Azote (N) total 3,1 %
 dont Azote ammoniacal 1,3 % et Azote nitrique 1,8 %
 Anhydride phosphorique (P₂O₅) soluble dans l'eau 2,8 %
 Oxyde de potassium (K₂O) soluble dans l'eau 3,7 %

Oligo-éléments solubles dans l'eau

Bore (B) : 0,0030 %
 Cuivre (Cu) chélaté par EDTA : 0,0004 %
 Fer (Fe) chélaté par EDTA : 0,0060 %
 Manganèse (Mn) chélaté par EDTA : 0,0030 %
 Molybdène (Mo) chélaté par EDTA : 0,0003 %
 Zinc (Zn) chélaté par EDTA : 0,0007 %

En terre,
 il est mieux de
 ne pas utiliser
 de correcteur
 de pH



FR



Hesi TERRE
 période de culture



Semaine	1	2	1	2	3	4	5	6	7	8
	croissance		floraison							
Engrais	Croissance		Floraison							
Hesi TNT	25 50 ml/10 L									
Hesi Floraison			50 ml/10 L							
Hesi Phosphor			25 ml/10 L							
Booster										
Hesi Root	20 ml/10 L									
Hesi SuperVit	Une goutte dans 5 litres d'eau - Appliquer régulièrement									
Hesi Boost			20 ml/10 L					20 ml/10 L accélère la floraison		
Lumière	18 heures		12 heures							

Rincer avec de l'eau

© Hesi Plantenvoeding BV 2018

PHOSPHOR



Hesi Phosphor - renforce la floraison

Le Hesi Phosphor est utilisé avec le Hesi Floraison pendant la deuxième moitié de la période de floraison. Durant la floraison, la plante a un plus grand besoin de phosphore et de potassium. Avec Hesi Phosphor, la plante reçoit la nutrition appropriée au bon moment: le phosphore pour intensifier la formation des fleurs et le potassium pour un transport plus rapide des substances nutritives vers les fleurs.

Les nutriments Hesi pour terre ont été dosés en respectant leurs proportions habituelles dans un terreau. Ils garantissent ainsi aux plantes un bien-être optimal. Grâce à l'usage d'ingrédients de haute qualité, les plantes absorbent toutes les substances qu'elles reçoivent, de sorte qu'il ne reste pas de résidus. Avec Hesi Phosphor, la formation des fleurs est plus vigoureuse!

Utilisation :

Ajouter à l'eau d'arrosage pendant la deuxième moitié de la période de floraison avec le Hesi Floraison.

Dosage :

25 ml / 10 L

Disponible en

500 ml

1 L

5 L

10 L

20 L





Facilité d'utilisation et accessoires

Clé de couvercle (cap wrench)

Pour plus de plaisir d'utilisation, nous offrons avec les bidons une clé d'ouverture de couvercle. Le bidon Hesi peut facilement être ouvert à l'aide de la clé de couvercle. Les clés de couvercle sont disponibles en deux tailles : une pour les bidons de 5 et 10 litres et une autre pour le bidon de 20 litres. Les bidons de 5 et 10 litres ont un dispositif de fermeture identique et nécessitent par conséquent la même clé de couvercle.



Bouchon- robinet (jerry can tap)

Les couvercles des bidons peuvent être remplacés par des bouchons-robinets. Le bouchon-robinet protège les contenus après l'ouverture et pendant l'utilisation, facilite le dosage et garantit un maximum d'hygiène. Les robinets disposent d'une prise d'air, ainsi les liquides ne débordent pas et ne produisent pas d'éclaboussures. Les robinets peuvent se nettoyer entièrement et dureront des années.

Récipient de mesure Hesi (HESI Measuring Cup) L'utilisation d'un récipient de mesure garantit un dosage précis des produits. Les récipients ont une capacité de 100 ml avec une graduation tous les 2 ml. Le récipient convient aussi pour les aliments et passe au lave-vaisselle. La bec pointu vous offrira un contrôle optimal du produit lorsque vous le versez.





HYDRO

Culture hydroponique

ENGRAIS Hesi Hydro

Les engrais hydroponiques fournissent immédiatement tous les éléments nutritifs dans une concentration définie, afin d'apporter une quantité suffisante des substances nutritives pouvant être immédiatement absorbée au niveau des racines.

Le Hesi Hydro est disponible en deux versions, Croissance et Floraison. Pour le Hesi Hydro Croissance comme pour le Hesi Hydro Floraison, les composants habituels A et B sont réunis dans une seule bouteille, pour un confort maximal et une nutrition optimale. Le Hesi Hydro contient des substances qui lient les complexes nutritifs et stabilisent les oligo-éléments, leur permettant de cohabiter avec les composants nutritifs sans subir d'altération. Ainsi, ils restent stables jusqu'au cœur de la plante. De plus, les substances de liaison des complexes nutritifs, rendent les oligo-éléments indépendants de la valeur du pH, de sorte que quel que soit son niveau, les nutriments restent disponibles pour la plante.

Hesi StarterBox Hydro



Le Starterbox Hydro comprend :

1x Root 500 ml

1x SuperVit 10 ml

1x Boost 500 ml

1x Hydro Croissance 1000 ml

1x Hydro Floraison 1000 ml

1x PK 500 ml

+ Catalogue, Période de Culture et d'autres informations.





HYDRO CROISSANCE

Hydro Croissance pour la phase de croissance en systèmes hydroponiques

Le HESI Hydro Croissance contient proportionnellement plus de composants azotés que le HESI Hydro Floraison, car en phase de croissance, la plante a besoin de plus d'azote pour la production de nouvelles internodes ainsi que de la masse foliaire. Les composants vitaux sont entièrement adaptés à la phase de croissance et répondront à tous les besoins de la plante, étant donné qu'elle sera

Utilisation : Ajouter à l'eau nutritive

Dosage :

50 ml / 10 L

Brèves infos:

EC : Jusqu'à 1,5 mS/cm

pH : Légèrement acide

Couleur : jaune

ENGRAIS POUR SOLUTIONS NUTRITIVES MINÉRALES - NFU 42-004 A DILUER

Solution mère à diluer d'éléments majeurs et d'oligo-éléments

Teneurs garanties en % m/m

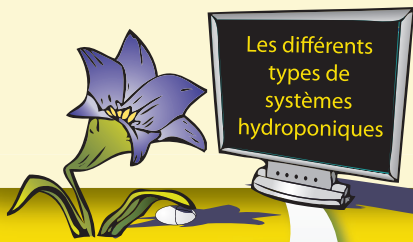
Azote (N) total	3,2 %
dont Azote ammoniacal 1,1 % et Azote nitrique 2,1 %	
Anhydride phosphorique (P ₂ O ₅) soluble dans l'eau	2,2 %
Oxyde de potassium (K ₂ O) soluble dans l'eau	4,2 %

Oligo-éléments solubles dans l'eau

Bore (B) :	0,0035 %
Cuivre (Cu) chélaté par EDTA :	0,0008 %
Fer (Fe) chélaté par EDTA :	0,0070 %
Manganèse (Mn) chélaté par EDTA :	0,0030 %
Molybdène (Mo) chélaté par EDTA :	0,0006 %
Zinc (Zn) chélaté par EDTA :	0,0008 %



Disponible en 1 L, 5 L, 10 L et 20 L



Il y a des systèmes hydroponiques très différents et ceux-ci ont également des besoins qui diffèrent. Informer vous en avance !



Hesi Hydro Floraison pour la période de floraison

Le HESI Hydro Floraison contient une plus grande concentration de phosphore et de composants potassiques comparativement à l'Hydro Croissance. Les plantes ont un besoin accru de phosphore ainsi que de potassium dans la phase de floraison afin de créer des fleurs fortes et saines.

Pendant la première moitié de la floraison, ce besoin est satisfait à 100% par le HESI Hydro Floraison. Dans la deuxième moitié de la phase de floraison, le HESI PK 13/14 est ajouté avec HESI Hydro Floraison afin de répondre entièrement aux besoins nutritifs croissants.

Le HESI Hydro Bloom contient un mélange de substances vitales particulièrement adaptées à la phase de floraison.

Utilisation :

Ajouter à l'eau nutritive durant la floraison.

Dosage :

50 ml / 10 L

Hydro Floraison
est disponible en
1 L, 5 L 10 L et 20 L

ENGRAIS POUR SOLUTIONS NUTRITIVES MINÉRALES - NFU 42-004 A DILUER

Solution mère à diluer d'éléments majeurs et d'oligo-éléments

Teneurs garanties en % m/m

Azote (N) total 3,0 %
dont Azote ammoniacal 1,1 % et Azote nitrique 1,9 %
Anhydride phosphorique (P₂O₅) soluble dans l'eau .. 3,8 %
Oxyde de potassium (K₂O) soluble dans l'eau 4,9 %

Oligo-éléments solubles dans l'eau

Bore (B) : 0,0040 %
Cuivre (Cu) chélaté par EDTA : 0,0006 %
Fer (Fe) chélaté par EDTA : 0,0070 %
Manganèse (Mn) chélaté par EDTA : 0,0040 %
Molybdène (Mo) chélaté par EDTA : 0,0006 %
Zinc (Zn) chélaté par EDTA : 0,0008 %

Brèves infos:

EC : Entre
1,6 et 2,2 mS/cm

pH :
Légèrement
acide

Couleur : Verte





Le moins est le mieux

Lorsque l'eau du système hydroponique ou du réservoir s'évapore, ou que l'eau est consommée par les plantes à travers leur métabolisme, la conductivité de la solution nutritive augmente.

Ce qui pousse à penser que la solution nutritive pour les plantes est encore bonne, mais en attendant la plante a choisi les nutriments importants et ce qui reste est sans valeur, malgré une lecture des niveaux CE apparemment bons.

Par conséquent, gardez votre réservoir propre, changez l'eau ou remplacez la solution entière à intervalles réguliers.



FR		HESI		Hesi HYDRO								HYDRO			
		période de culture													
Semaine		1	2	1	2	3	4	5	6	7	8				
		croissance		floraison			floraison		floraison						
Engrais	boutures et semis enracinés	Croissance		Floraison								Rincer avec de l'eau			
Hydro Croissance		25	50 ml/10 L												
Hydro Floraison						50 ml/10 L									
Hesi PK							2,5	5,0	7,5	15					
Booster															
Hesi Root		20 ml/10 L													
Hesi SuperVit		Une goutte dans 5 litres d'eau - Appliquer régulièrement													
Hesi Boost				20 ml/10 L					20 ml/10 L	accélère la floraison					
Lumière		18 heures		12 heures											

© Hesi Plantenvoeding BV 2018



Culture en substrat de coco

Le substrat de coco est utilisé aussi bien pour la culture en pot que pour la culture hydroponique. Les substrats de coco sont neutre, mais il peuvent retenir certains minéraux tels que le calcium. Les engrais de Hesi sont donc parfaitement adaptés à ce type de cultures.

Semaine	1		2		3	4		5		6		7	8	
	croissance		croissance		floraison	floraison		floraison		floraison				
Engrais	<div style="display: flex; justify-content: space-between;"> 25 50 ml/10 L </div>													
Hesi TNT	<div style="display: flex; justify-content: space-between;"> 2,5 5,0 7,5 15 </div>													
Hesi Coco	<div style="display: flex; justify-content: space-between;"> 20 ml/10 L 20 ml/10 L </div>													
Hesi PK	<div style="display: flex; justify-content: space-between;"> 20 ml/10 L 20 ml/10 L </div>													
Booster	<div style="display: flex; justify-content: space-between;"> 20 ml/10 L 20 ml/10 L </div>													
Hesi Root	<div style="display: flex; justify-content: space-between;"> 20 ml/10 L 20 ml/10 L </div>													
Hesi SuperVit	<div style="display: flex; justify-content: space-between;"> 20 ml/10 L 20 ml/10 L </div>													
Hesi Boost	<div style="display: flex; justify-content: space-between;"> 20 ml/10 L 20 ml/10 L </div>													
Lumière	18 heures				12 heures									

© Hesi Plantenvoeding BV 2018

Fréquences d'arrosage et de fertilisation :

Arroser uniquement selon les besoins de la plante. Le besoin en eau, et donc en fertiliseur, dépend du type et de la taille des plantes ainsi que de la taille des pots.

Appliquer le fertiliseur lors de chaque arrosage.

Le Hesi Coco n'est pas une substance nutritive de type A & B. Les composantes A & B sont réunis dans une seule bouteille.

Hesi StarterBox Coco



Le StarterBox Coco comprend :

- 1x Root 500 ml
- 1x SuperVit 10 ml
- 1x Boost 500 ml
- 1x TNT 500 ml
- 1x Coco 1000 ml
- 1x PK 1000 ml

+ Catalogue, Période de Culture et d'autres informations.





COCO

TNT pour la phase de croissance en coco

Voir la description complète page 10

ENGRAIS Hesi Coco

Le Hesi Coco est LA substance nutritive pour la floraison sur les substrats de coco. Comme tous les produits de HESI, le Hesi Coco est stabilisé grâce à des substances qui lient les complexes nutritifs et ils ne comportent pas de résidus. Le Hesi coco contient de l'azote directement assimilable. Tous les oligo-éléments ont été stabilisés dans des complexes protecteurs.

Le produit est enrichi en éléments vitaux profitables à la floraison. De cette façon, un équilibre parfait est réalisé dans le support de culture, grâce auquel, une microflore saine (flore microbienne) peut rapidement se développer. Il est possible que l'EC du Hesi Coco soit un peu plus bas que celle des produits pour coco d'autres marques, parce qu'aucun sel minéral n'y a été ajouté. Ceux-ci augmentent la valeur en EC, mais n'ont pas de qualité nutritive réelles pour la plante qui ne les assimile pas (résidus). Ainsi, malgré cet EC apparemment bas, il est important de ne pas dépasser la dose maximale de 50ml / 10L.

Utilisation :

Ajouter à l'eau.

Dosage :

50 ml / 10 L

Si l'on applique des phases de croissance très courtes (par exemple une semaine) l'on peut utiliser également du Hesi Coco avec un dosage de 30 ml/L au lieu du TNT.



Hesi PK pour la 2^{ème} phase de la floraison

Voir la description complète page 21



Hesi PK renforce la floraison

Conçu pour la phase de la floraison, le PK répond aux besoins accrus des plantes en phosphore et potassium, spécialement pour cette période. La floraison est l'apogée de la vie d'une plante. Le métabolisme travaille à plein rendement, générant de grandes quantités d'enzymes qui assurent l'épanouissement des fleurs. En outre, comme la plante grandit, elle demande davantage de substances nutritives. Les matières spécifiques qui permettent une floraison réussie, sont le phosphore (enzymes et caractères héréditaires) et le potassium (pour le transport des nutriments, jusqu'au coeur de la plante).

Pour éviter de donner trop de sels inutiles à la plante, nous n'utilisons le Hesi PK que dans la deuxième moitié de la période de floraison, en augmentant progressivement la dose. Nous arrêtons une semaine avant la récolte. Le PK est conçu pour s'utiliser en association avec le Hydro Floraison et le Hesi Coco.

Utilisation :

Ajouter à l'eau pendant la deuxième moitié de la floraison. À partir de la seconde moitié de la période de floraison : commencer par le dosage le plus faible (2,5 ml / 10 L) et accroître progressivement jusqu'au dosage le plus élevé (15 ml / 10 L)





CORRECTEURS de pH

Les valeurs de pH dans les solutions nutritives :

En culture de hydro et en coco, il est nécessaire de régler la valeur du pH de la solution nutritive à un certain niveau. Le taux de pH idéal se situe aux environs de 6 (5,8 à 6,2). De légères variations en-dessous ou au-dessus de ces valeurs sont toutefois acceptables (5,4 - 6,8 ne sont pas des valeurs nocives).

L'eau nutritive en culture hydro et sur coco coule rapidement le long des racines. Elle doit donc contenir à ce moment-là toutes les substances nécessaires à la plante, dans la concentration appropriée. C'est pour cette même raison que la valeur du pH doit être optimale au moment de l'engraissement et ainsi permettre une assimilation maximale des nutriments. Un pH beaucoup plus bas peut causer des dommages aux racines. S'il est beaucoup plus élevé, les plantes ne peuvent plus assimiler tous les composants nutritifs.

En outre, une plante préfère un taux de pH stable. Il est donc nécessaire de vérifier la valeur du pH dans le réservoir de culture hydroponique et de l'ajuster au besoin. Hésidée!

Utiliser des correcteurs de pH le moins possible, parce qu'ils augmentent la conductance et modifient les NPK!

Disponible en 1000 ml

Correction de pH avec Hesi

La ligne Hesi comprend deux produits différents pour corriger le pH :

pH moins

Acide phosphorique 59%

Effet: Baisse le pH-valeur.

Période d'utilisation:

Croissance * et Floraison



pH plus

Hydroxyde de potassium 50%

Effet: Augmente le pH-valeur.

Période d'utilisation:

Croissance et floraison



Utilisation :

Selon le besoin, on rectifie la valeur du pH dans le réservoir de solution nutritive en procédant avec précaution, par goutte(s). Il est intéressant de noter la quantité de correcteur de pH utilisée pour en tenir compte lors de l'engraissement suivant

* En 2015, l'UE a activé une loi antiterroriste qui ne permettant la vente d'acide nitrique qu'à des particuliers uniquement possédant un permis spécial. C'est cela que nous ne pouvons plus offrir de pH moins croissance (acide nitrique). Nous recommandons d'abaisser le pH pendant la phase de croissance si il est supérieur à 6,8.



